



- **Alta estetica e progettazione**
- **Tutti i collegamenti fra bollitore e collettore sono applicati lateralmente al sistema**

#### Il Bollitore - Mod. STARBH

Costruzione in acciaio laminato a freddo con doppia vetroporcellanatura interna, cottura a 860°C secondo DIN 4753. Scambiatore di calore a intercapedine con serbatoio di espansione interno. Isolamento termico in poliuretano espanso ecologico ad alta densità (40 kg/mc) che minimizza le perdite termiche. Involucro esterno in alluminio navale.

Protezione catodica: due anodi di magnesio per un efficace protezione contro la corrosione causata da reazioni elettrolitiche. Grande flangia circolare in acciaio inox per una facile pulizia del bollitore, sostituzione veloce dell'anodo e accesso diretto alle parti elettriche. Guarnizione elastica in EPDM, materiale non tossico, che non consente all'acqua di entrare in contatto con la flangia, proteggendolo così dall'elettrolisi e dalla corrosione, altamente resistente a temperature da -40°C a +280 °C resistenza elettrica per integrazione 1500 W 230 V. Termostato automatico regolabile a protezione bipolare con sicurezza ausiliaria, con marcatura CE secondo norme EN 60335-1 e EN 60335-2. Coperchio di protezione progettato per assicurare la corretta ventilazione della parte elettrica e la protezione dagli agenti atmosferici.

Ingresso acqua fredda: raccordo filettato maschio da 1/2" BSP (3/4" per 300 lt.) e valvola di sicurezza da 8 bar. Uscita acqua calda: raccordo filettato da 1/2" BSP (3/4" per 300 lt.).

Mandata circuito solare: raccordo filettato da 3/4" BSP.

Ritorno circuito solare: raccordo filettato da 3/4" BSP e valvola di sicurezza da 2,5 bar (1,5 bar per 300 lt.)

#### Il Collettore Solare "STAR 2000/STAR 2600"

Telaio esterno in monoblocco di alluminio a termoformatura profonda ottenuta in pressa da 800 ton.

Alto isolamento termico ottenuto con lana di roccia precompressa, spessore 60 mm, ricoperto con tessuto di vetro nero per minimizzare le perdite di calore.

Conducibilità termica dell'isolamento in lana di roccia:  $\lambda = 0,35$  W/m grd (DIN 56612 misurata a 0°C). Scambiatore assorbitore ad ARPA costituito da tubi di rame verticali d 8mm e tubazioni orizzontali d 22mm forate con scarica verso l'alto per il perfetto adattamento dei collettori e per evitare cadute di pressione. Interasse tra tubi verticali = 93 mm (EN 1652). Foglio assorbitore selettivo a superficie continua (Sun Selective Complete area absorber), trattato con uno speciale strato di titanio in vuoto d'aria, ad alto assorbimento e bassa emissione ( $\lambda = 95\%$ ,  $\lambda = 5\%$ ), che ricopre tutto l'assorbitore e i tubi di alimentazione e di ritorno, aumentando il potere captante del collettore, e saldato alla batteria con saldatura laser. Componenti speciali di plastica per il supporto e l'impermeabilità della batteria rispetto al telaio esterno, appositamente progettati per la ventilazione del collettore.

Guarnizioni di silicone speciale che permettono la dilatazione in lunghezza dell'assorbitore (contrazione-dilatazione) da - 40°C a + 200°C.

Vetro solare di alta trasparenza e resistenza, temperato a basso contenuto di ossidi di ferro (Low-iron/extra clear), coefficiente di dilatazione costante ed alta permeabilità alla luce (>92%), resistente a condizioni ambientali estreme (es. grandine, repentini cambiamenti di temperatura ecc..) ANSI Z97-1 (U.S.A) BS 6206 (G.Britain) DIN 52337 (GERMANY). Guarnizione isolante per lastra di vetro resistente ai raggi ultravioletti (UV proofed EPDM). Profilo in alluminio (Al Mg Si 05) verniciato nero, per il posizionamento e il supporto della lastra di vetro.

#### Caratteristiche principali:

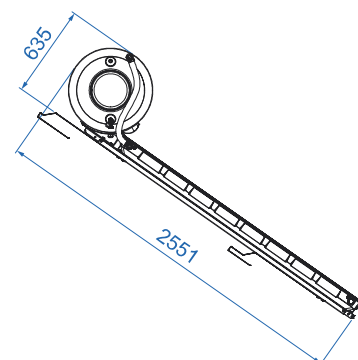
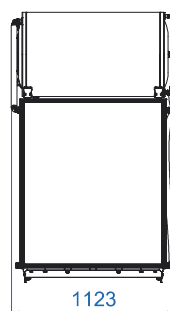
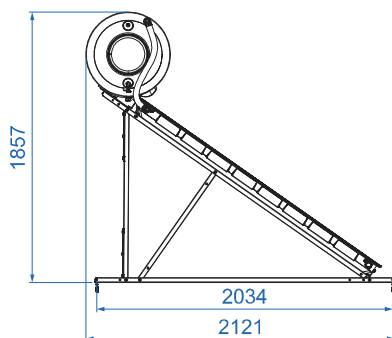
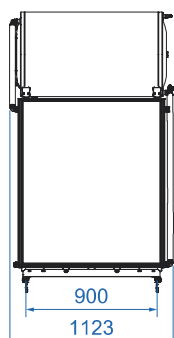
- Struttura di sostegno ambivalente per superficie piana o tetto a falda inclinata
- Raccorderia e tubi di collegamento circuito solare collettore-bollitore
- Valvola di sicurezza circuito solare
- Valvola di sicurezza/ritegno circuito sanitario
- Antigelo 2 lt. per 160 e 200, 4 lt. per 300.

Codice PREZZO	N. Persone Servite	Collettore	Bollitore*	SET Installazione**
<b>BOLLITORE COLORE "COTTO TOSCANO" RAL 3009</b>				
STARKNH160	1 - 2	n.1 STARCS2000 pag.4	n.1 STARBH160	n.1 STARSETH160200
STARKNH200	3	n.1 STARCS2600	n.1 STARBH200	n.1 STARSETH160200
STARKNH300	4 - 5	n.2 STARCS2000 pag.4	n.1 STARBH300	n.1 STARSETH300

\* Il bollitore è corredato di resistenza elettrica 1500 W 230 V con termostato \*\* Set installazione comprende: struttura di sostegno per tetto a falda inclinata o a base piana

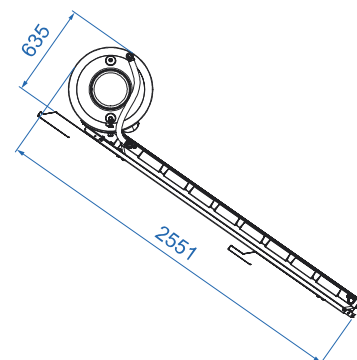
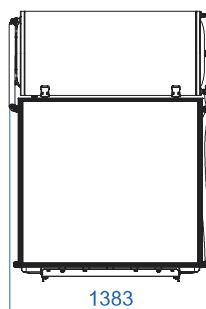
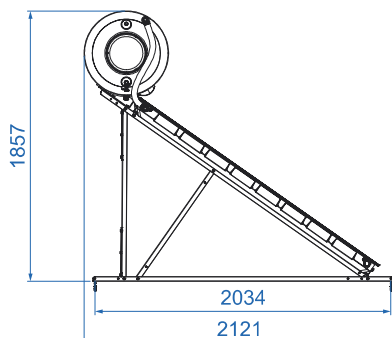
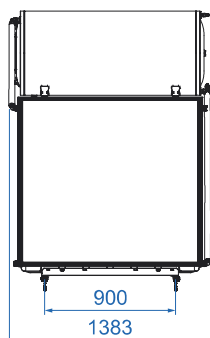

**Codice STARKNH160**

Dati tecnici	
Installazione	Tetto a falda / Base piana
Peso a vuoto	Kg.125
Peso a pieno carico	Kg.290
Pressione massima boiler	10 bar
Pressione massima circuito solare	3,5 bar
Collettore	
Collettore	n.1 STARCS2000
Numero tubi assorbitore	10
Diam. tubi assorbitore	8 mm
Fluido termovettore	Soluzione acqua/glicole propilenico
Capacità assorbitore	l1,75
Superficie lorda	2,03
Superficie assorbitore	mq.1,81
Tipo assorbitore	Alluminio selettivo/Tubi in rame
Dimensioni collettore	mm 2010x1010x110
Peso collettore	Kg.38
Assorbimento	95% +/- 2%
Emissione	5% +/- 2%
Garanzia	5 anni
Boillitore	
Colore STARKNH160	Marrone Ral 3009
Capacità	lt. 160
Dimensioni	D.580xL.1096
Peso a vuoto	Kg.58
Capacità scambiatore	lt.9
Superficie scambiatore	mq.0,91
Pressione di prova	12 bar
Pressione di esercizio max	8 bar
Garanzia	5 anni

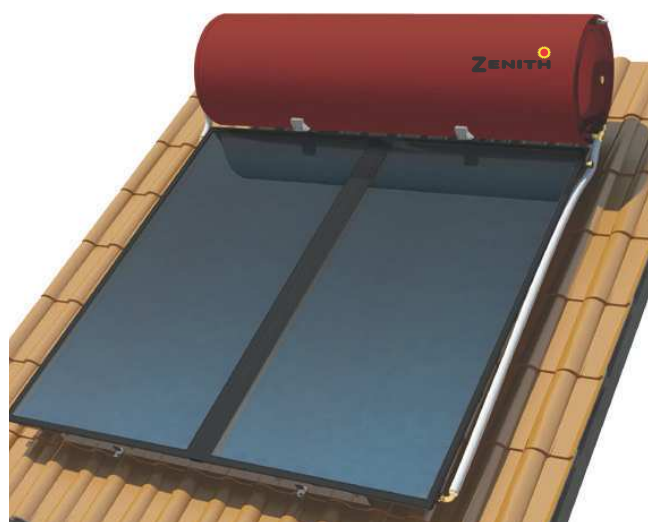
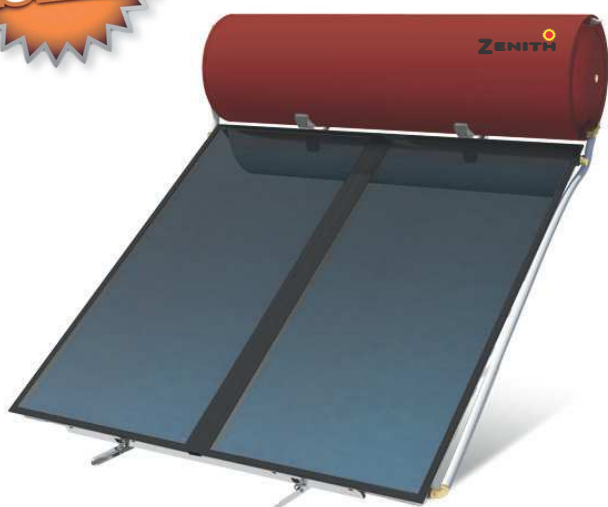



**Codice STARKNH200**

Dati tecnici	
Installazione	Tetto a falda / Base piana
Peso a vuoto	Kg.155
Peso a pieno carico	Kg.365
Pressione massima boiler	10 bar
Pressione massima circuito solare	3,5 bar
Collettore	
Collettori	n.1 STARCS2600
Numero tubi assorbitore	10
Diam. tubi assorbitore	8 mm
Fluido termovettore	Soluzione acqua/glicole propilenico
Capacità assorbitore	l 2,12
Superficie lorda	mq.2,53
Superficie assorbitore	mq.2,30
Tipo assorbitore	Alluminio selettivo/Tubi in rame
Dimensioni collettore	mm 2005x1266x110
Peso collettore	Kg.45,4
Assorbimento	95% +/- 2%
Emissione	5% +/- 2%
Garanzia	5 anni
Bollitore	
Colore STARKNH200	Marrone Ral 3009
Capacità	lt. 200
Dimensioni	D.580xL.1356
Peso a vuoto	Kg.72
Capacità scambiatore	lt. 13
Superficie scambiatore	mq.1,28
Pressione di prova	12 bar
Pressione di esercizio max	8 bar
Garanzia	5 anni



**NOVITÀ!**


**Codice STARKNH300**

Dati tecnici	
Installazione	Tetto a falda / Base piana
Peso a vuoto	Kg.215
Peso a pieno carico	Kg.565
Pressione massima boiler	10 bar
Pressione massima circuito solare	3,5 bar
Collettore	
Collettori	n.2 STARCS2000
Numero tubi assorbitore	10
Diam. tubi assorbitore	8 mm
Fluido termovettore	Soluzione acqua/glicole propilenico
Capacità assorbitore	l 1,75
Superficie lorda	mq.2,03
Superficie assorbitore	mq.1,81
Tipo assorbitore	Alluminio selettivo/Tubi in rame
Dimensioni collettore	mm 2010x1010x110
Peso collettore	Kg.38
Assorbimento	95% +/- 2%
Emissione	5% +/- 2%
Garanzia	5 anni
Bollitore	
Colore STARKNH300	Marrone Ral 3009
Capacità	lt. 300
Dimensioni	D.580xL.2116
Peso a vuoto	Kg.109
Capacità scambiatore	lt. 19
Superficie scambiatore	mq.1,79
Pressione di prova	12 bar
Pressione di esercizio max	8 bar
Garanzia	5 anni

