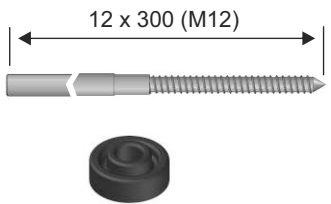

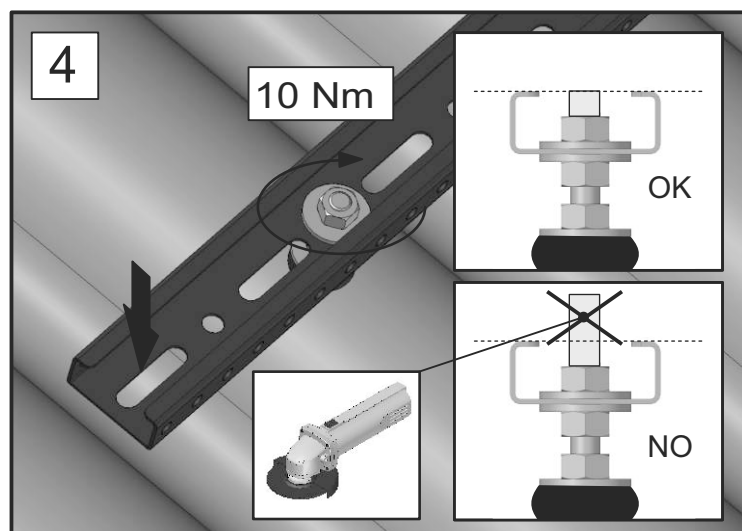
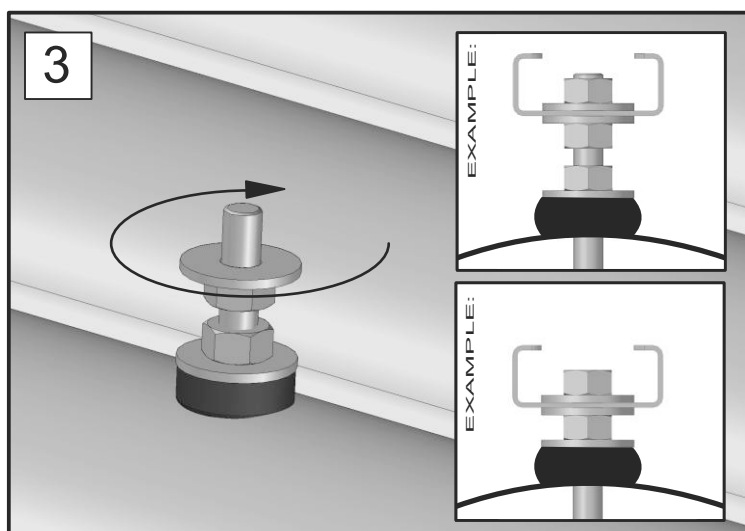
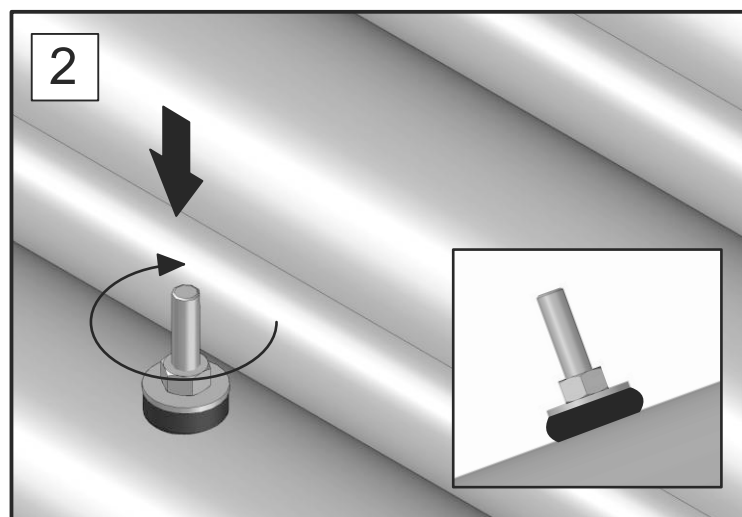
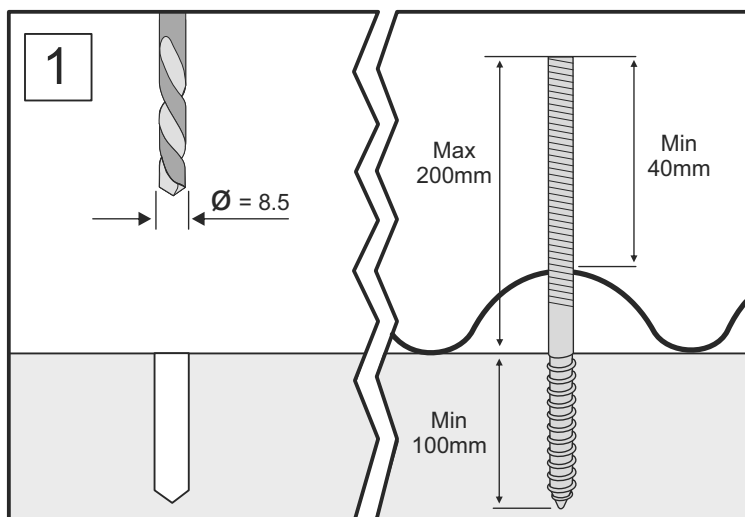


ATTENZIONE:

La confezione non contiene i tasselli necessari al fissaggio della barra filettata sulla superficie sottostante la copertura. L'installatore dovrà utilizzare ancoranti opportuni a seconda del tipo di struttura di applicazione e del materiale usato per costruirla. Si consiglia l'uso di ancoranti chimici. Prima di procedere con la foratura verificare il luogo di installazione e segnare con precisione i punti di fissaggio delle viti, tenendo presente che queste non dovranno interferire con altri componenti del telaio (morse, sicurezze, ecc). Le posizioni dei possibili punti di fissaggio sono riportati sullo schema nel retro, ma possono essere modificati a seconda delle forme e dei tipi di copertura.

	4xVL	2xVL		4xVL	2xVL
	x 4	x 2		x 12	x 6
	x 4	x 2		x 12	x 6



POSSIBILI PUNTI DI FISSAGGIO

● = PUNTI DI FISSAGGIO CONSIGLIATI IN CONDIZIONI DI CARICHI NORMALI

- NEVE fino a 1.2 KN/mq sul pannello
- VENTO fino a velocità di 28m/s

✕ = PUNTI DI FISSAGGIO CONSIGLIATI IN CONDIZIONI DI FORTI CARICHI (superiori ai carichi sopracitati)

