

ECO SKIN 2.0 - LA SECONDA GENERAZIONE

NUOVO nella versione 2.0
38% DI RISPARMIO
ENERGETICO
PERFETTAMENTE SU MISURA

istockphotos



Austria Email



ECO SKIN 2.0 - LA SECONDA GENERAZIONE



NUOVO

**ancora meglio.
ancora più risparmio energetico.**

- 38% di migliore isolamento termico*
- Isolamento del pavimento aggiuntivo
- Perfezionamento dei collegamenti
- Risparmio dei costi energetici fino a € 3.100



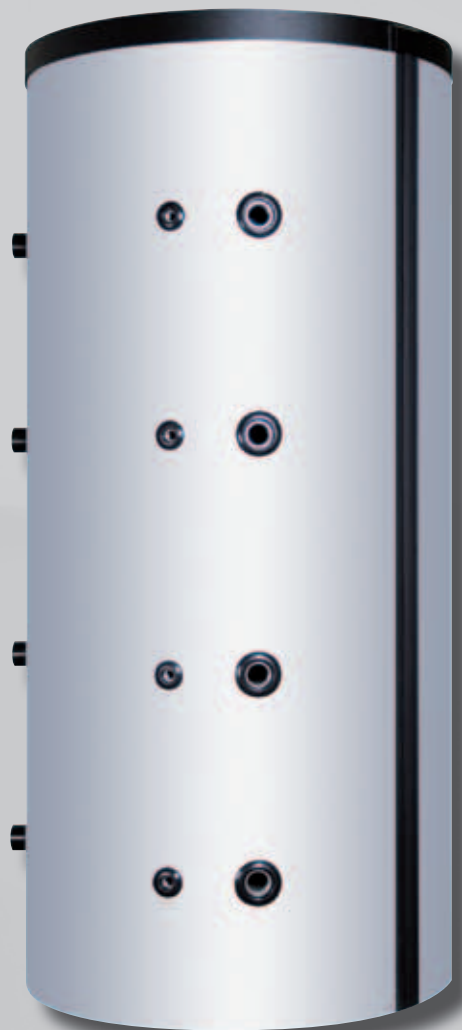
ECO SKIN 2.0

L'isolamento termico estremamente efficace ECO SKIN passa alla **seconda generazione**: Proprietà di isolamento termico migliorate e un adattamento di precisione ottimizzato nella manipolazione. Ciò che era buono l'abbiamo reso ancora migliore!

ECO SKIN 2.0 è un isolamento innovativo per bollitori di grandi dimensioni e tampone che si differenzia in misura notevole dagli isolamenti in schiuma morbida finora offerti.

Gli ulteriori vantaggi di ECO SKIN 2.0

- Isolamento termico migliorato in modo sostanziale (+38%)*
- Risparmio aumentato (fino a 3.100.-) per la durata di un bollitore da 1000 litri
- Isolamento del pavimento aggiuntivo
- Perfezionamento dei collegamenti in modo decisivo
- Perfetta tenuta delle rosette
- Sede ottimale dei tappi di copertura
- Montaggio più facile e più rapido anche alle basse temperature
- Design nobile
- Rispettoso dell'ambiente (100% riciclabile; 70% materiale riciclabile)
- Materiale dermocompatibile ed anallergico, perfettamente su misura, per cui nessun "effetto camino"
- Tappi di collegamento isolati



* per PSM 1000 a confronto con l'isolamento di riferimento in schiuma morbida

ECO SKIN 2.0 - LA SECONDA GENERAZIONE



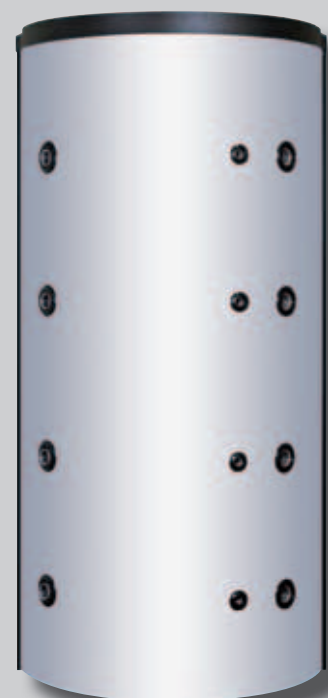
La differenza durevole

Mediante il comportamento di adattamento del nuovo isolamento ECO SKIN 2.0 e dei nuovi tappi di copertura, si risparmiano soldi e si riducono emissioni di CO₂ non necessarie. Come somma, entrambi i prodotti riducono le perdite di calore di un bollitore da 1.000 litri del **38% *** (rispetto all'isolamento di schiuma morbida offerto finora)

Con questi miglioramenti Austria Email tiene conto fin da ora dei requisiti che verranno posti nei prossimi anni dall'Unione Europea nell'ambito della direttiva ECODESIGN e della riduzione delle emissioni di CO₂.

Migliore isolamento termico:

- Perfettamente su misura , nessun "effetto camino"
- Perfezionamento dei collegamenti in modo sostanziale
- Perdite termiche ridotte del 36% rispetto al precedente modello in schiuma morbida *
- Tappi di collegamento isolati (senza sovrapprezzo)
- Anticipa i requisiti UE in arrivo
- Classe di protezione antiincendio B2 (secondo DIN 4102-1) **
- Imballaggio pregiato con impugnature



* Risultati confermati sia dal laboratorio interno che dall'istituto OFI di Vienna

** misurazione effettuata presso l'istituto di prova accreditato OFI Wien (prima "Arsenal")

Tessuto non tessuto: un materiale isolante pregiato e innovativo

L'isolamento ECO SKIN 2.0 è confezionato con un materiale dalle caratteristiche eccezionali, il tessuto non tessuto in poliestere, che trova impiego, per esempio, anche nell'industria tessile per la produzione di giacche particolarmente morbide, calde e piacevoli da indossare.

Oltre al materiale, un altro elemento fondamentale che si ripercute sull'efficienza dell'isolamento è la lavorazione dei collegamenti.

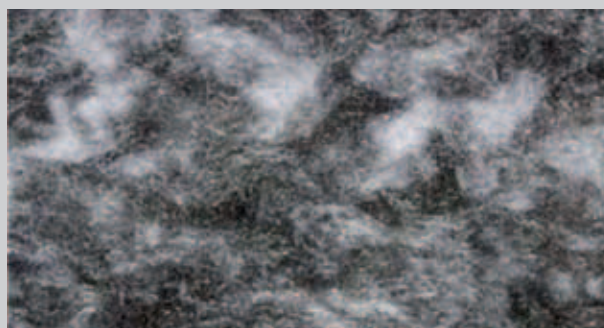
Gli ingegneri della Austria Email AG hanno sviluppato un procedimento di produzione speciale per ECO SKIN 2.0 per aumentare al massimo l'efficacia dell'isolamento termico.



Perfetta adattabilità e quindi nessun "effetto camino"

Il tessuto non tessuto non è tutto uguale ECO SKIN 2.0: il nuovo tessuto non tessuto compatto

- La struttura unica dell'isolamento in tessuto non tessuto preserva energia preziosa
- Massimo isolamento termico garantito
- ECO SKIN consente giorno dopo giorno di risparmiare
- Qualità da un unico produttore



ECO SKIN: tessuto non tessuto compatto

Il pacchetto di Austria Email

- Tutto da un unico produttore, compreso l'accumulo inerziale e l'isolamento
- Brevi tempi di consegna grazie a magazzini nelle vostre vicinanze
- Soluzioni già attrezzate per le future direttive europee
- Tecnologia all'avanguardia e alto design
- UN referente altamente competente



Convenzionale tessuto non tessuto a strati

ECO SKIN 2.0 - LA SECONDA GENERAZIONE

Collegamenti notevolmente ottimizzati

Cappucci isolanti per i collegamenti

Austria Email introduce un'ulteriore innovazione: l'isolamento dei collegamenti.

I bollitori scaldacqua impiegati nel settore delle energie rinnovabili sono dotati di un numero considerevole di collegamenti. Di questi, tuttavia, molti non vengono effettivamente collegati ad altri componenti e, se non chiusi con l'isolamento appropriato, causano perdite di preziosa energia.

Per evitare che ciò accada e risparmiare energia, Austria Email ha sviluppato degli appositi cappucci isolanti particolarmente facili da montare e, qualora si rendesse necessario realizzare dei collegamenti a posteriori, anche facili da rimuovere.

Le immagini a raggi infrarossi rivelano un isolamento termico notevolmente ottimizzato nella zona dei collegamenti



Collegamento al riscaldamento senza calotta

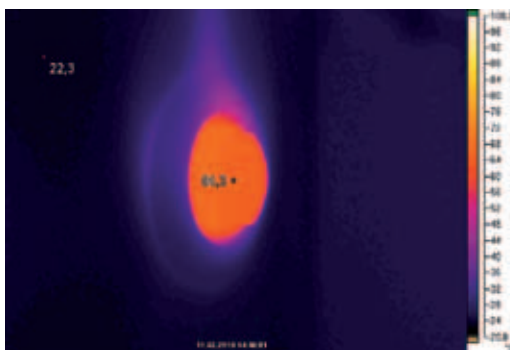


Immagine a raggi infrarossi senza calotta



Collegamento al riscaldamento con calotta

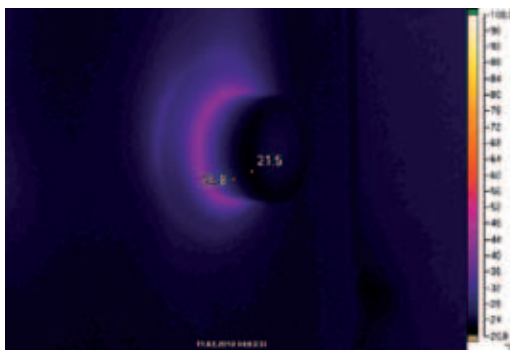


Immagine a raggi infrarossi con calotta



Dei nostri dati potete fidarvi

Dati esatti, dimostrabili

Sebbene Austria Email disponga di un proprio laboratorio riconosciuto, abbiamo incaricato il rinomato istituto ITW di Stoccarda di verificare l'efficienza del nostro nuovo isolamento.

L'ITW di Stoccarda è il maggiore istituto di controllo per impianti e componenti per impianti solari termici in Europa e svolge un ruolo notevole nella definizione delle attuali norme e procedure di controllo nel settore dell'energia solare.

Ed ecco il risultato:

i valori da noi misurati sono stati non soltanto confermati, ma addirittura superati.

SVGW
Schweizerischer Verein des Gas- und Wasserfaches
Größbasse 44
CH-8027 Zürich

Zertifizierungsstelle Wasser



ZERTIFIKAT NR. 0408 - 4859

Zertifizierungsantrag: Austria Email AG, Austrastrasse 6, A-8720 Knittelfeld
vom: 19.07.2004

Gestützt auf das Prüf- und Zertifizierungsreglement der Technischen Prüfstelle Wasser / zertifiziert der SVGW die folgenden Serienprodukte:

Rubrik: Werkprüfstände für Wärmeverlustmessungen
Bezeichnung: Interne Beheizung
Modelle / Typen: 30-2000 | Inhalt: DN - PN - Tmax = - °C

Zertifizierungsgrundlage: SVGW WTPW 115 (11/08), EnV
Gültigkeit: 30.11.2014

Der Auftraggeber ist berechtigt, die oben erwähnten Produkte als SVGW zertifiziert anzubieten. SVGW-Konformitätszeichen zu verwenden (Publikation im Zertifizierungsverzeichnis Wasser).

Bemerkungen / Auflagen: Die Kalibrierung der Messinstrumente ist jährlich fortzuführen.

Schweizerischer Verein des Gas- und Wasserfaches

Zürich, 29. Januar 2012

[Signature] Geschäftsführung *[Signature]* Zertifizierungsstelle

Certificato SVGW

FORSCHUNGS- UND TESTZENTRUM FÜR SOLARANLAGEN
itw Institut für Thermodynamik und Wärmetechnik
Universität Stuttgart



**Prüfbericht
Pufferspeicher
Bestimmung des Bereitschafts-
Wärmeaufwands nach EN 12897**

Prüfbericht-Nr.: 115TO198
Stuttgart, den 29.03.2011

Auftraggeber: Austria Email AG
Austrastrasse 6
A-8720 Knittelfeld

Hersteller: Austria Email
Speichertyp: PSM 1000
Herstelljahr: 2011

Institut für Thermodynamik und Wärmetechnik (ITW) • Pfaffenwaldring 6 • 70509 Stuttgart
Tel. 07141/11805-43030 • Fax: 07141/11805-43031 • e-mail: itw@itw.uni-stuttgart.de

Verbale ITW

ECO SKIN 2.0 - LA SECONDA GENERAZIONE



Montaggio semplice

A tutte le temperature

Quando si parla di montaggio bisogna tenere conto del fatto che non tutti i tipi di isolamento attualmente in commercio possono essere montati facilmente. Numerosi problemi insorgono in cantiere soprattutto a temperature molto basse.

Grazie all'innovativo isolamento ECO SKIN 2.0, il montaggio diventa ancora più semplice e il materiale ancora più maneggevole. Ecco il perché.

- Il materiale è facile da comprimere, indipendentemente dalla temperatura di lavorazione. Il montaggio può essere pertanto eseguito anche quando la temperatura scende al di sotto dello zero.
- La chiusura a gancio non può essere danneggiata nemmeno da una manipolazione aggressiva e risulta così molto più resistente di una chiusura lampo che tende invece a bloccarsi o rompersi. Grazie al listello dotato di ganci a due livelli, il sistema può essere installato in più fasi (prima si aggancia e poi si tende in posizione). L'isolamento può essere inoltre regolato anche a posteriori in tutta facilità.
- Le tolleranze di fabbrica possono essere equilibrate grazie al morbido materiale, e il tessuto non tessuto aderisce perfettamente ai collegamenti anche quando il foro e il collegamento non sono compatibili tra loro al cento per cento.
- L'imballaggio di ECO SKIN 2.0 è dotato di pratiche maniglie che facilitano il trasporto.
- Grazie ai nuovi punti di rottura prestabiliti, le rondelle possono essere montate anche a valle del collegamento del tubo.